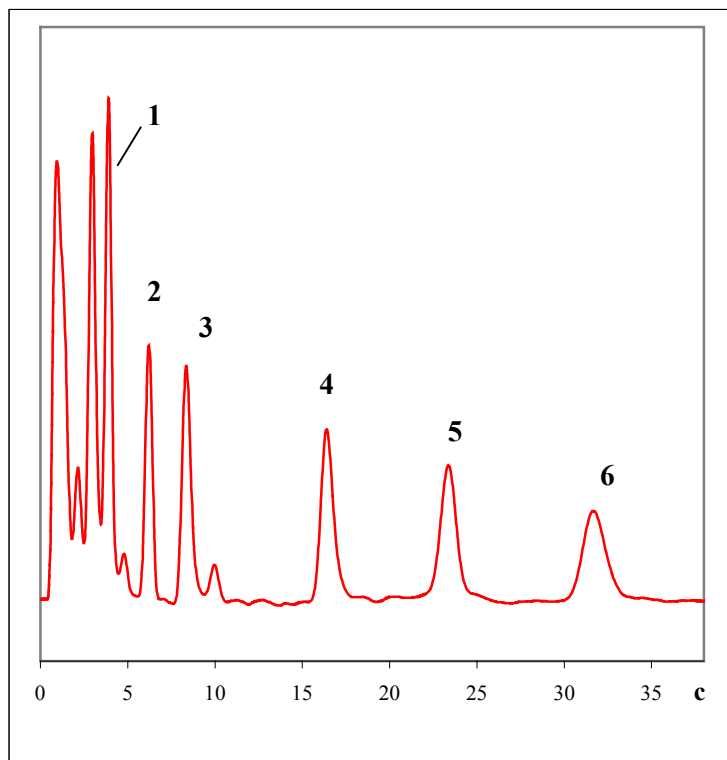


Применение поликапиллярных колонок (портативные ГХ)

Обнаружение взрывных устройств

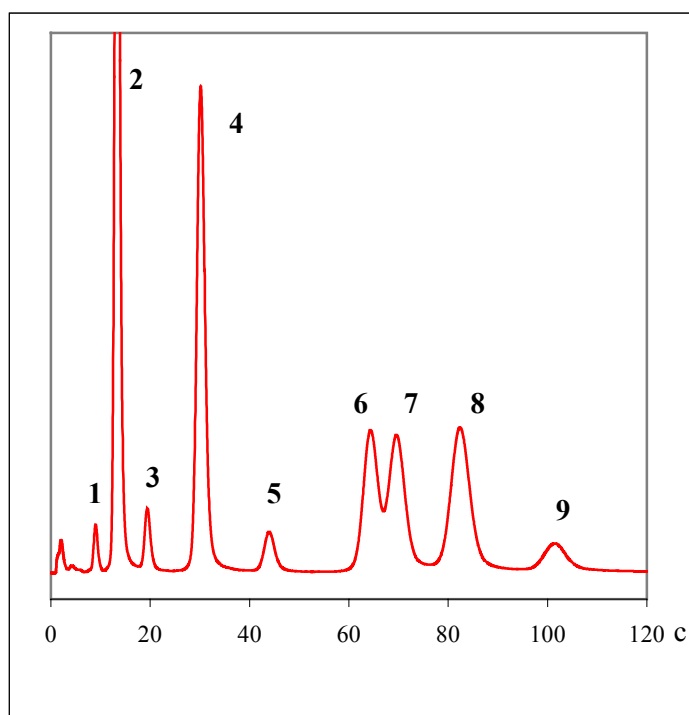


Хроматограф GCS-02F
Детектор ДЭЗ
Ввод пробы Концентратор
Колонка ПКК прямая
Длина 220мм
Капилляры 40 мкм 10³
капилляров
НЖФ OV-5 0,2 мкм
Температура 150⁰С
Газ-носитель аргон 60 мл/мин

Пики:
1 – NG;
2 – 2,6-DNT;
3 – 2,4-DNT;
4 – 2,4,6-TNT;
5 – PETN;
6 – RDX.

Пары нитроароматических веществ.

Контроль воздуха рабочей зоны



Хроматограф ЭХО-ЕW
Детектор ФИД
Ввод пробы Шприц 0,5 мл
Колонка ПКК прямая
Длина 220мм
Капилляры 40 мкм 10³
капилляров
НЖФ OV-1 0,6 мкм
Температура 50⁰С
Газ-носитель аргон 50 мл/мин

Пики:
1 – гексан;
2 – бензол;
3 – гептан;
4 – толуол;
5 – октан;
6 – этилбензол;
7 – м,п- ксилолы;
8 – о-ксилол;
9 – нонан.

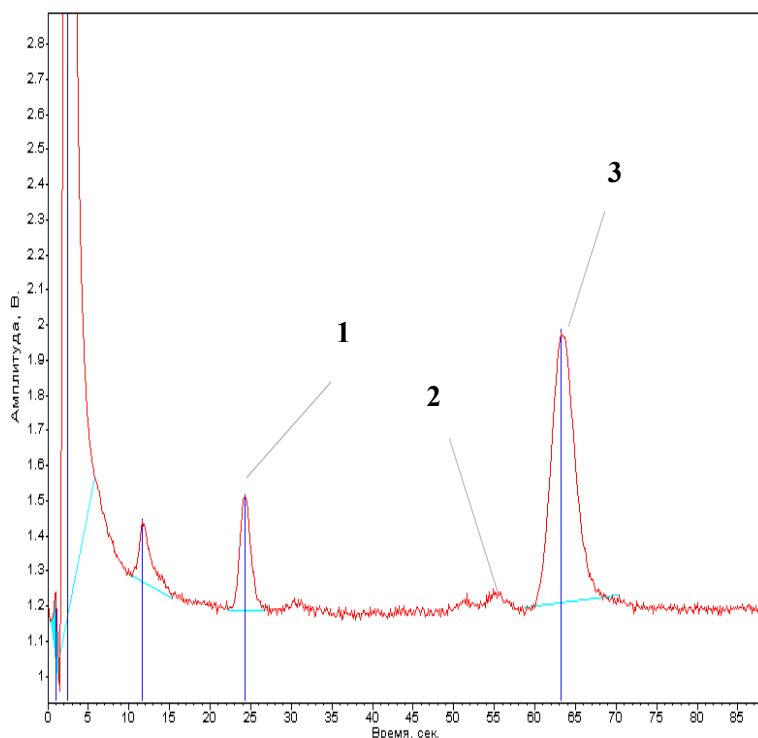
Растворители в воздухе.



tel/fax: (383) 332-02-50 e-mail: root@multichrom.nsk.ru

Применение поликапиллярных колонок (портативные ГХ)

Контроль остаточных мономеров

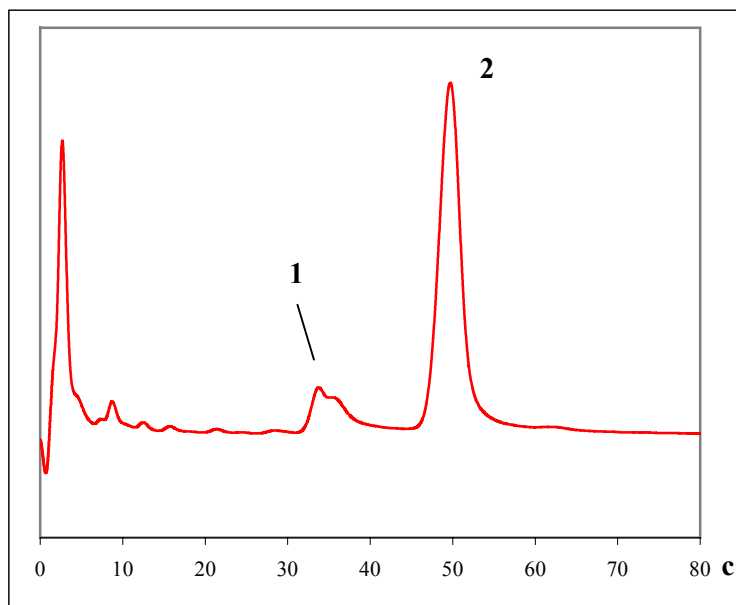


Хроматограф ЭХО-EW
Детектор ФИД
Ввод пробы Шприц 0,5 мл
Колонка ПКК прямая
Длина 220мм
Капилляры 40 мкм 10³
капилляров
НЖФ OV-1 0,6мкм
Температура 50⁰С
Газ-носитель аргон 60 мл/мин

Пики:
1 – толуол;
2 – м,п-ксилолы;
3 – стирол.

Паровая фаза воды в пенопластовой упаковке (лапша быстрого приготовления)

Идентификация наркотических веществ



Хроматограф GCS-02F
Детектор ФИД
Ввод пробы Шприц 0,5 мкл
Колонка ПКК прямая
Длина 220мм
Капилляры 40 мкм 10³
капилляров
НЖФ OV-1 0,1 мкм
Температура 195⁰С
Газ-носитель воздух 60 мл/мин

Пики:
1 – ацетилкодеин;
2 – диацетилморфин.

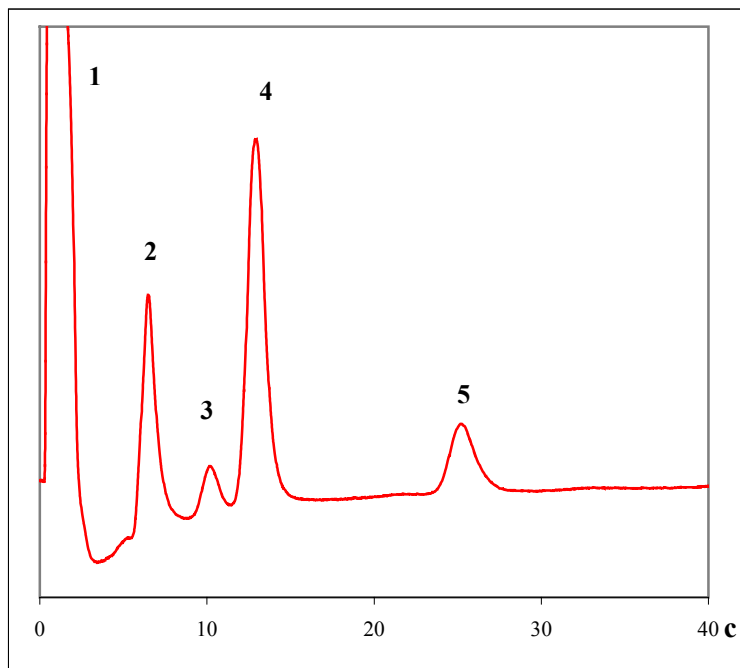
Экстракт образца героина



telfax: (383) 332-02-50 e-mail: root@multichrom.nsk.ru

Применение поликапиллярных колонок (портативные ГХ)

Контроль качества питьевой воды Анализ равновесной паровой фазы

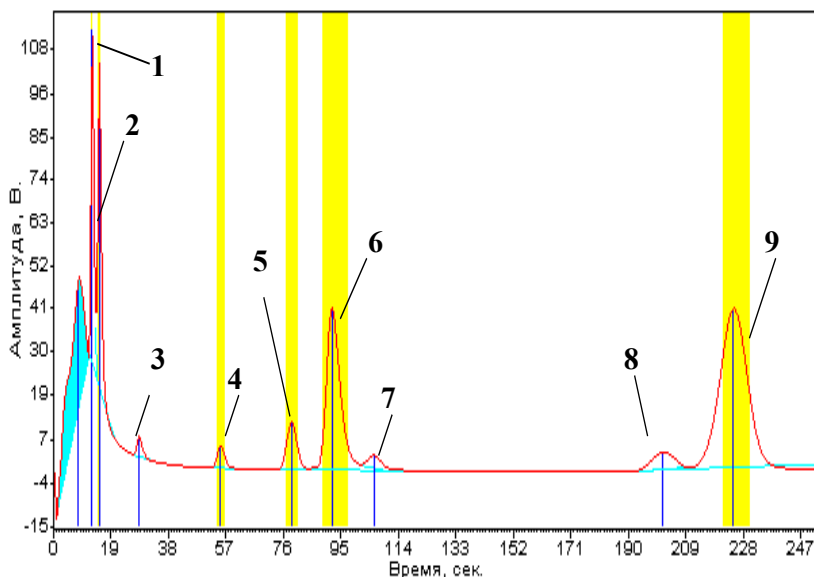


Хроматограф ЭХО-ЕW
Детектор ДЭЗ
Ввод пробы Шприц 0,2 мл
Колонка ПКК прямая
Длина 220мм
Капилляры 40 мкм 10³
капилляров
НЖФ OV-1 0,6 мкм
Температура 50⁰С
Газ-носитель аргон 60 мл/мин

Пики:
1- воздух;
2- хлороформ;
3- четыреххлористый углерод;
4- трихлорэтилен+дихлорбромметан;
5- дибромхлорметан.

Паровая фаза воды из городского водопровода

Анализ промышленных отходов



Хроматограф ЭХО-ЕW
Детектор ФИД
Ввод пробы Шприц 0,5 мкл
Колонка ПКК прямая
Длина 220мм
Капилляры 40 мкм 10³
капилляров
НЖФ OV-1301 0,2 мкм
Температура 55⁰С
Газ-носитель аргон 60 мл/мин

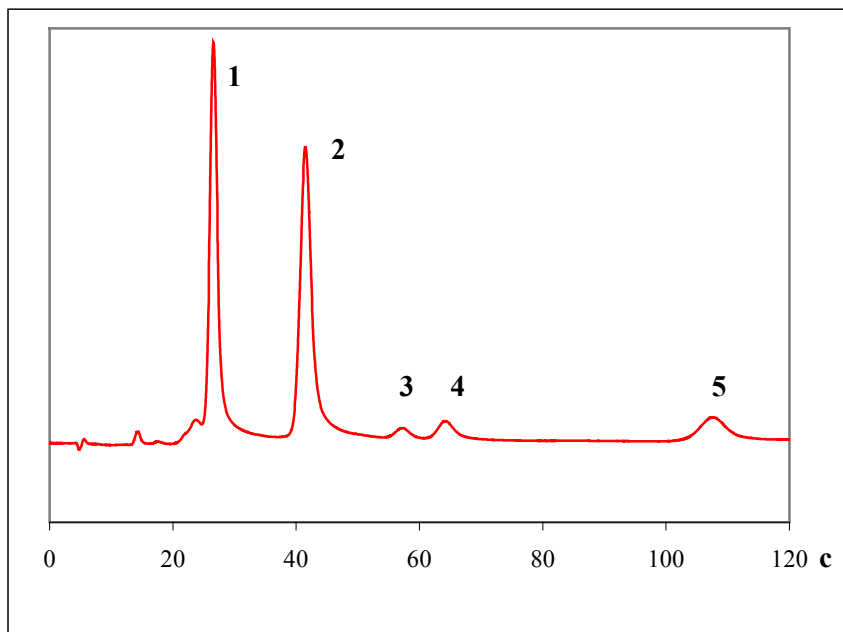
Пики:
1 - бромбензол;
2 - 3-хлортолуол;
3 - дихлорбензол;
4 - нитробензол;
5 - 1,2,4-трихлорбензол;
6 - 2-гидрокситолуол;
7 - 1,2,3-трихлорбензол;
8 - 2-метилнафталин;
9 - 1-метилнафталин.

Ароматические углеводороды



Применение поликапиллярных колонок (портативные ГХ)

Контроль качества воздуха

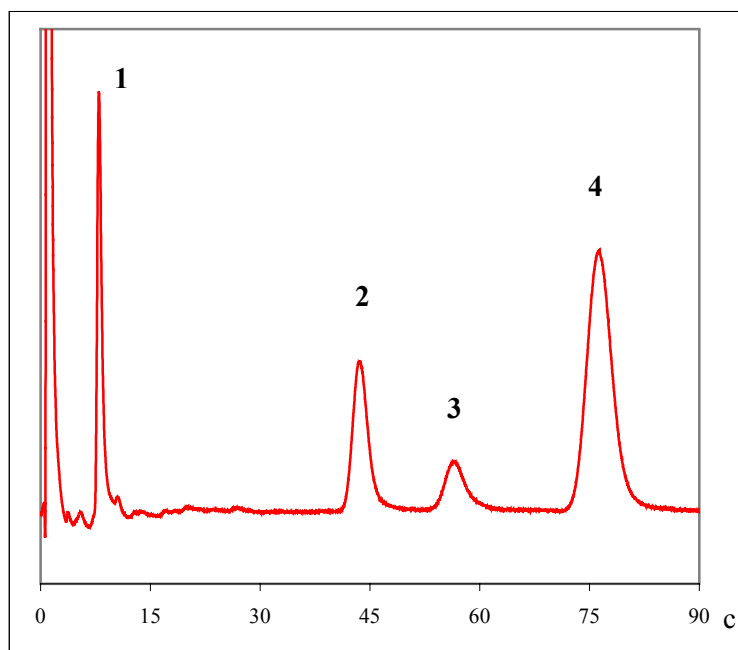


Хроматограф ЭХО-EW
Детектор ФИД
Ввод пробы Шприц 0,2 мл
Колонка ПКК прямая
Длина 3×200мм
Капилляры 40 мкм 10³
капилляров
НЖФ OV-1 0,6 мкм
Температура 25⁰С
Газ-носитель аргон 60
мл/мин

Пики:
1 – этилмеркаптан;
2 – пропилмеркаптан;
3 – 2-метил-2-пропилмеркаптан;
4 – 1-пропилмеркаптан;
5 – бутилмеркаптан.

Пары одоранта СПМ в воздухе

Контроль продуктов и почв на содержание пестицидов



Хроматограф ЭХО-EW
Детектор ДЭЗ
Ввод пробы Шприц 0,5 мкл
Колонка ПКК прямая
Длина 220мм
Капилляры 40 мкм 10³
капилляров
НЖФ OV-1 0,2 мкм
Температура 180⁰С
Газ-носитель аргон 60 мл/мин

Пики:
1 – гексахлорциклогексаны;
2 – ДДЭ;
3 – ДДД;
4 – ДДТ.

Хлорорганические пестициды



telfax: (383) 332-02-50 e-mail: root@multichrom.nsk.ru